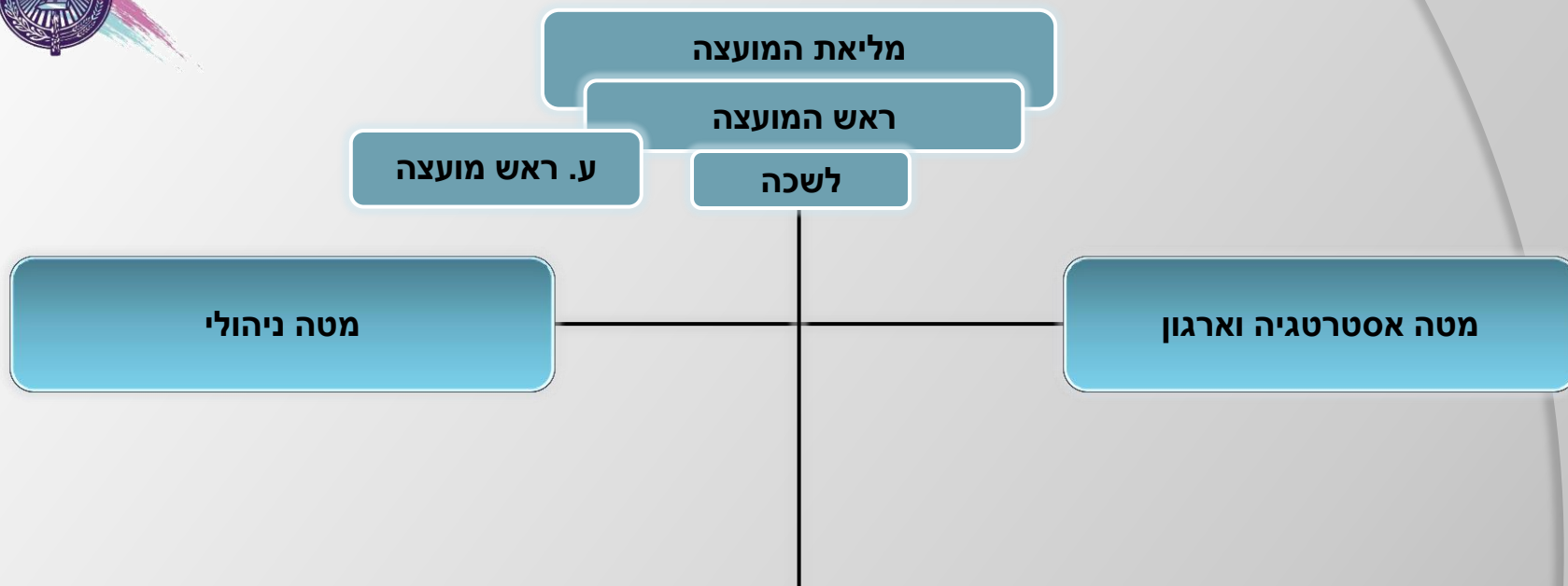




# חזון מבני – תואם מדיניות ותחומי ליבה



**מינהל תרבות וספורט**

מנגנון המתנ"ס

**מינהל חינוך**

אגף חינוך בלתי פורמלי	אגף חינוך פורמלי
-----------------------	------------------

**מינהל פיתוח תכנון והנדסה**

חברה כלכלית	קולחי הגלבוע
-------------	--------------

**מינהל שירות לתושב**

ע. סגן ראש מועצה

