



ניהול אירוע הרס והפעלת מרכז מרכז סיוע ראשוני (מס"ר)

המדריך המבצעי לצוותי חירום, צח"י וסגלי מועצה אזורית הגלבוע

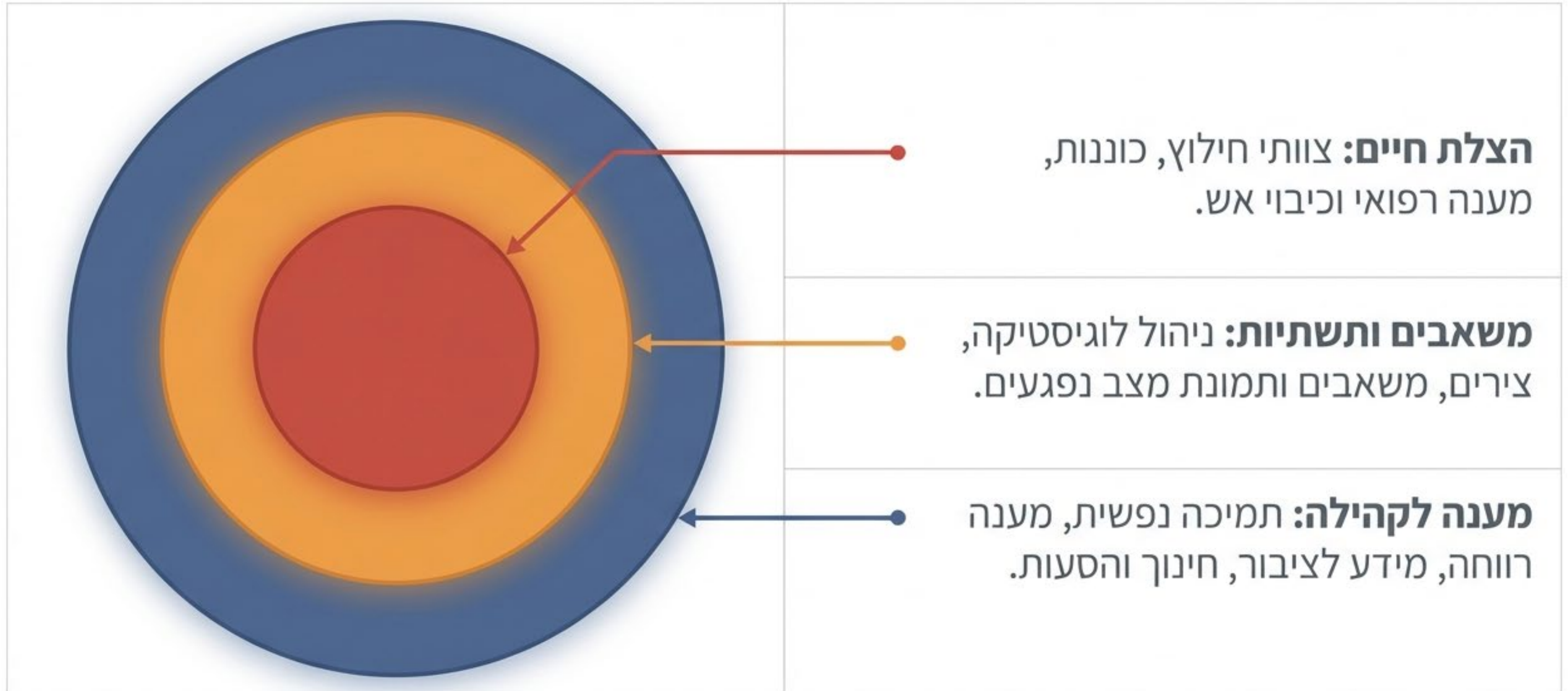
מרכז סיוע ראשוני (מס"ר)



מהו מרכז הסיוע הראשוני?

- מקום קליטה, התארגנות ושהייה זמנית לתושבים שביתם נפגע (ללא לינה).
- מרכז מידע ומודיעין משפחות (כולל מענה למשפחות נעדרים וחללים).
- הגשר הפיזי והרגשי הראשון עד למעבר לפתרון דיור זמני (מלונות/מתקני קליטה).

התמונה הגדולה: מעגלי ניהול אירוע



דקה אפס: פעולות מתמשכות (צח"י)

שטח וביצוע

- ✓ איתור מיקום הנפילה ובידוד האזור (סגירת צירים).
- ✓ הפעלת צוותי התערבות (כיתת כוננות, כוננות, רפואה).
- ✓ מיון מבנים ע"י מהנדס.
- ✓ פתיחת מס"ר (מרכז סיוע ראשוני) למחוסרי קורת גג.

חפ"ק ושליטה

- ✓ פתיחת חמ"ל צח"י וחפ"ק משותף עם כוחות ההצלה.
- ✓ בניית תמונת מצב אוכלוסייה (מי פגע, מי חסר).
- ✓ הגדרת צרכים ותכנון 48 שעות קדימה.

לקיחת דופק קהילתי: פרוטוקול 'מה נשמע'

המטרה: קשר אישי, מהיר ויעיל למיפוי צרכים של כל תושב ולחיזוק החוסן הקהילתי.



שגרה ('ירוק בעיניים'):
זמינות ופניות בהיערכות לאירוע.



תחילת אירוע:
שיחה אישית או הודעה ("מה שלומכם במצב הנוכחי? האם זקוקים למשהו?").



שגרת חירום / 'אחרי':
המשך תשאול וחיבור למערך התמיכה ("מה נשמע?").

צ'ק ליסט ראשוני: דקות ראשונות של אירוע הרס



מבט קדימה (48 שעות)

תכנון מעגלי פגיעה, פתיחת מס"ר למחוסרי קורת גג, והקמת קו חם לתושבים.



ניהול שוטף

פתיחת חמ"ל יישובי, איסוף נתוני תושבים באזור הפגיעה, והפצת מידע מוסמך לציבור לשמירת חוסן.



בידוד ושליטה

סגירת צירים, בידוד האזור, והכוונת תנועה. הגדרת יחידת הנדסה למיון מבנים.



הפעלה וזיהוי

איתור מיקום הנפילה (משטרה, רחפן, מצלמות). הפעלת צוותי התערבות, מד"א, כיבוי וכיתת כוננות.

הפתרון המערכתי: ייעוד מרכז הסיוע הראשוני (מס"ר)

מהות: צומת קריטי לקליטה, התארגנות ושהייה זמנית לתושבים שביתם נפגע, ומרכז מידע למשפחות נעדרים/לכודים.

✘ מה המרכז אינו

המרכז מיועד לשהייה זמנית בלבד ואינו משמש ללינה.

✔ מה המרכז נותן

- תמיכה סוציאלית ורפואית ראשונית.
- מרכז תשאול ומודיעין אוכלוסייה.
- מענה צרכים פיזיים ומימוש זכויות (מס רכוש).
- שיבוץ לשהייה ממושכת (מלונות/מתקני קליטה).

תפיסת הפעלה: אחריות דו-רובדית



*הערה: ייתכן פתיחת מס"ר עבור תושבי יישוב שכן במקרה של הרס רב.

תפיסת הפעלה: אשכולות ומעבר מאחריות יישוב למועצה

אשכולות גלבוע



תפיסה דו-רובדית

שלב א' (יישוב):
צוות המקום נערך לפתיחה מיידית וניהול ראשוני באמצעות מתנדבים.



שלב ב' (מועצה):
הגעת נציגי המועצה לעיבוי מערכים, ניהול מקצועי וחיבור למערכות הדיגיטל.

היכן מקימים? שיקולים בבחירת מיקום המס"ר

**** עדיפות עליונה לשימוש בבתי ספר או מתנ"סים בתרחיש מלחמתי.**

מיגון: תקי בהתאם להנחיות פיקוד העורף.



מרחק: קרוב מספיק לאירוע, אך מחוץ לטווח הפרעה חפרעה לכוחות ההצלה.



התאמות מיוחדות: מתחם מותאם לבעלי חיים, חללים גדולים לתפועול ומרחב תפילה.



תשתיות: גנרציה/חשמל רציף, חיבור לאינטרנט (WiFi), שירותים/שירותים כימיים.



נגישות: תחבורה ציבורית, חניה, נגישות לנכים, קשישים, והכנסת ציוד.



שיקולים בבחירת מיקום המס"ר



- נגישות לכביש ראשי
- מרחב המתנה מוגן (ממ"ד)
- תשתיות תקשורת וחשמל תקינות
- שירותים ומטבחון זמינים
- שירותים ומטבחון תקינים
- גודל המרחב ואפשרויות חלוקה
- קרבה לאזור האירוע

משימות הליבה של המס"ר



מינהלה וזכויות

שיבוץ לדיור חלופי,
קרן פיצויים/מס
רכוש ומענה
לצרכים פיזיים.



מענה רפואי

טיפול ראשוני עד
הפניה לקהילה
(מד"א).



תמיכה סוציאלית

רשת תמיכה
מנטאלית
ראשונית.



מודיעין ומידע

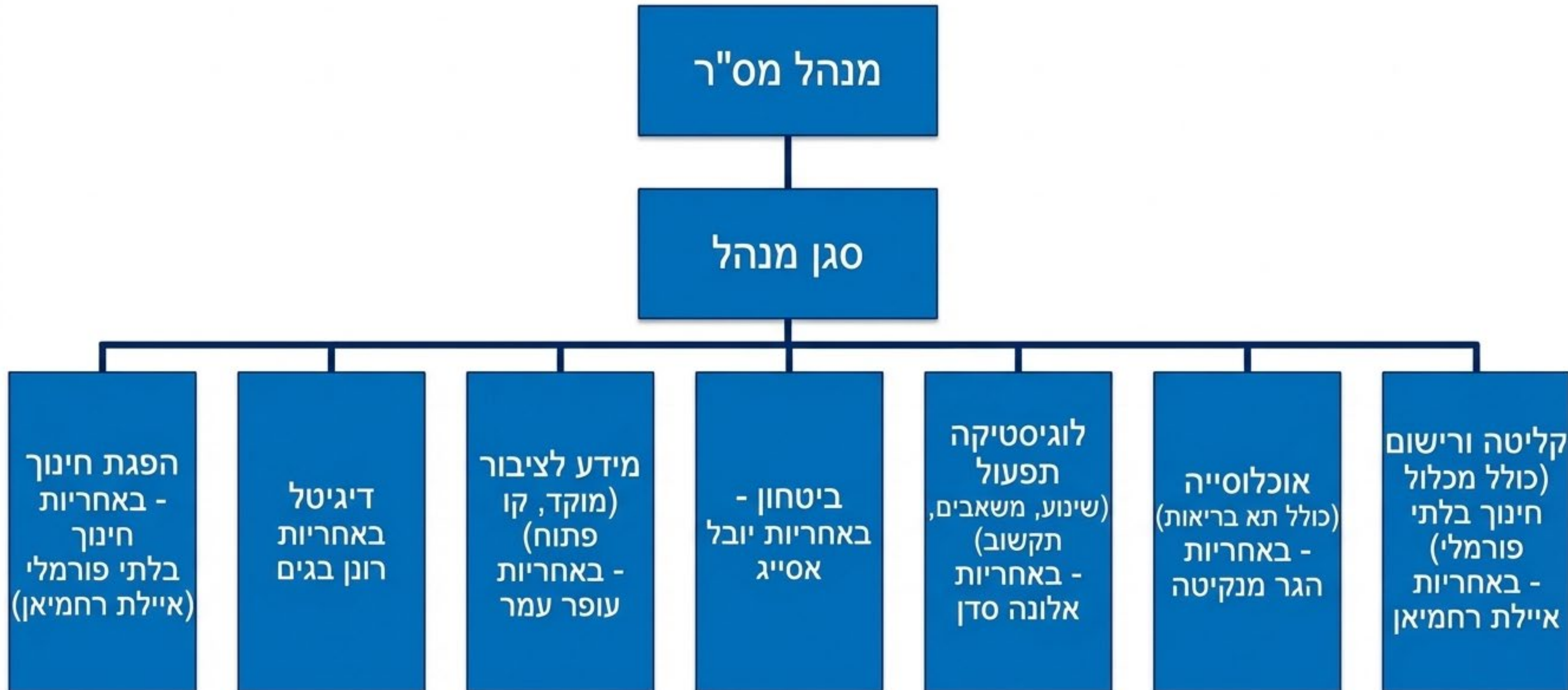
תשאול משפחות
ומענה לאיתור
נעדרים ולכודים.



שהייה זמנית

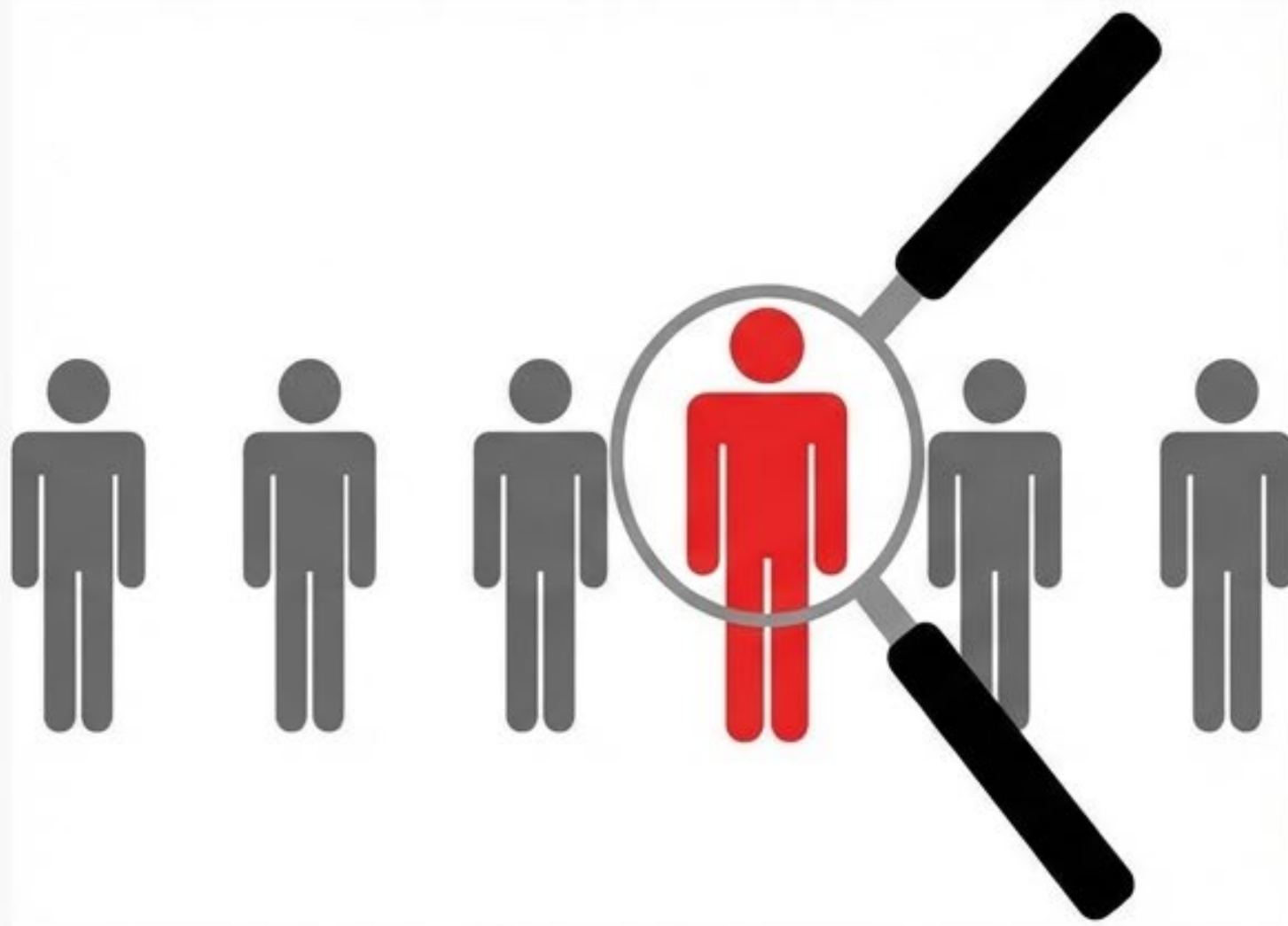
מרחב התארגנות
לחסרי קורת גג
(ללא לינה).

מבנה ארגוני מומלץ מס"ר (מרכז סיוע ראשוני ברשות)



מודיעין אוכלוסייה: הרכבת הפאזל מציל החיים

ביצוע תשאול למשפחות וחברים על יקיריהם הנעדרים לצורך העברת מידע קריטי לפקע"ר ולכוחות המחלצים.



מה שואלים? (The Intel Checklist)

- פרטים אישיים (גיל משוער, מין, מוגבלות/מצב רפואי).
- סימנים מזהים (קעקועים, תכשיטים, צלקות).
- פרטי לבוש אחרונים (צבע בגד, כיסוי ראש).
- נקודת הציון (איפה נראו לאחרונה? עם מי?).
- מידע על המבנה (איפה המ"ד? מרפסת? כמה חדרים?).
- איסוף תמונות ומסמכים.

צלילת עומק 1: מאמץ האוכלוסייה והרווחה



קליטה ומיון מקצועי: מנגנון לקליטת תושבים, שיבוץ חסרי קורת גג, ופעילויות הפגה (חינוך/נוער).

תמיכה סוציאלית ורגשית: התערבות דחק ע"י צוותים מקצועיים (עו"ס, פסיכולוגים) - פרטנית או קבוצתית.

מודיעין אוכלוסייה: תשאול מסודר לאיתור נעדרים בתיאום פיקוד העורף.

טיפול בבשורה מרה (קריטי): יבוצע ע"י צוות ייעודי במרחב מוגן, נפרד ושאינו חודרני.
כלל אצבע: עדיפות לא לבשר בשורה מרה בתוך המולת המס"ר.



צלילת עומק 2: לוגיסטיקה, ביטחון ורפואה



בריאות ורפואה

- עזרה רפואית ראשונית (נוכחות מד"א).
- מיפוי צרכי בריאות קהילתיים (תרופות חסרות).



ביטחון ופיקוח

- הכוונת תנועה ובידוד צירי הגעה.
- שמירה על הסדר ובידוד המרכז מזרים.



לוגיסטיקה

- ריהוט המרכז (שולחנות, כיסאות).
- כלכלה מלאה: מים, מזון, קפה, מזון לתינוקות.
- שינוע וניהול משאבי מועצה.

צלילת עומק 3: הסברה, מידע ומתנדבים



ניהול מתנדבים

- ✓ ניתוב כוח האדם הקהילתי למשימות מוגדרות.
- ✓ ניהול בני נוער ומתנדבים לליווי אישי של משפחות נפגעות.
- ✓ רישום וניהול תרומות.



הסברה ומידע לציבור

- ✓ הפצת מידע שוטף ומהימן לתושבים.
- ✓ הפעלת "קו פתוח" לאזרחים וקרובי משפחה.

מדריך להפעלת מרכז סיוע ראשוני (מס"ר) בחירום

מעטפת סיוע, לוגיסטיקה ומידע

מענה רגשי, רפואי וחינוכי
פריסת צוותי עו"ס לעזרה גפשית, מתן עזרה ראשונה והפעלת מתחמי משחקים לילדים



מכלול	ציוד קריטי לציצוע המשיסם
תנהל מס"ר	מבשיר קשר, טלפון לווייני ווסט זיחוי
קליטה ורישום	עבלת קליטה, מאבלטיס ומדבקות זיחוי
לוגיסטיקה	מסת פריסת המרכז, גנרטור ורשימת ססקים

לוגיסטיקה ותשתית פיזית
אחריות על חשמל, מזון, מים והסדרת הסעות מהמרכז ליעדי ליעדי הקליטה

הנגשת מידע מהימן לציבור
ריכוז נתונים ממשרדי הממשלה (מס רכוש, ביטוח לאומי) ומענה לשאלות התושבים



מנהל המס"ר: פיקוד ושליטה
ניהול כולל, קבלת החלטות בשטח וסנכרון שוטף מול מרכז ההפעלה הרשותי



ניהול וקליטה: שער שער הכניסה לאירוע
ניהול כולל, קבלת החלטות בשטח ינכרון שוטף מול מרכז ההפעלה הרשותי



זיהוי מידי של אוכלוסיות קצה
תיעוד תושבים שביתם ניזוק ומתן קדימות לקשישים ולאנשים עם מוגבלות



קליטה, רישום ומיפוי צרכים
זיהוי אוכלוסיות מיוחדות, ניהול תורי כניסה וחלוקת שוברי שיבוץ ללינה

מבנה וניהול מרכז סיוע ראשוני (מס"ר)

הצגת המבנה הארגוני, התפקידים והמשימות המרכזיות בהפעלת מרכז סיוע לתושבים בשעת חירום.

פיקוד, רישום ומידע לציבור



ניהול ושליטה (מנהל המס"ר)
פיקוד על המרכז, ביצוע הערכות מצב שוטפות וסנכרון בין כלל המכלולים והגורמים הרשותיים.



שער הכניסה: קליטה ורישום
מיפוי צרכי התושבים, זיהוי אוכלוסיות מיוחדות וחלוקת שוברי שיבוץ ללינה במידת הצורך.



הנגשת מידע וזכויות
ריכוז נתונים ממשרדי ממשלה (מס רכוש, ביטוח לאומי) ומעגה לשאלות פרסניות של התושבים.

ציוד קריטי



מכשיר קשר
יומן ניהול אירוע
קליטה עגלת
זיהוי מדבקות

מעטפת תמיכה, לוגיסטיקה וחינוך



חוסן, רווחה ובריאות
מתן עזרה טרום-רפואית נפשית (עטר"ן), ליווי משפחות נפגעים וריכוז מתגדבים למענה רפואי וסוציאלי.



תשתית ולוגיסטיקה
אחריות על חשמל, מים, מזון וסידור המרחב הפיזי, כולל תיאום הסעות ליעדי קליטה.

ציוד קריטי



גנרטור גיבוי
מפת פריסת המרכז
לוגיסטיקה
רשימת ספקים



מענה לילדים ונוער
הפעלת מתחמי משחקים מותאמי גיל (0-18) וחלוקת ערכות הפגה להקלת המתח.